

A Altitude e as formas de Relevo:

Para além da altitude e da longitude, a altitude é outra das coordenadas geográficas.

A altitude é a distância entre o nível médio das águas do mar e um determinado local(medido na vertical, em metros).

A altitude pode ser **positiva** (ponto A da imagem) ou **negativa** (pontos B e C).

Outras designações:

- Ponto B – depressão
- Ponto C - profundidade



Principais Formas de Relevo:

1- Montanha:

- Formas de relevo elevadas, por vezes com grandes declives (inclinações).

- Formam-se através de movimentos tectónicos convergentes: **subducção** (placa ocêanica contra placa continental) e **colisão** (placa continental contra placa continental).

2- Planaltos:

- Formas de relevo planas existentes a altitudes **superiores** a 200m. - Resultam, geralmente, da erosão de antigas montanhas.

3- Vales:

- Espaços de menor altitude entre duas montanhas, muitas vezes atravessados por um rio.

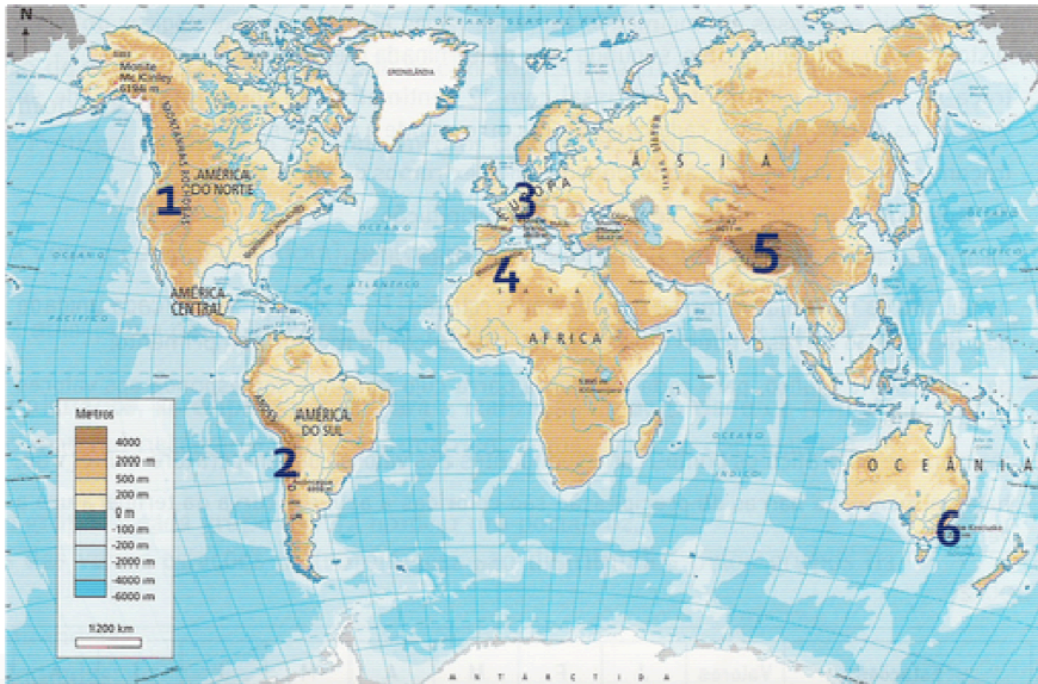
- São geralmente **depressões estreitas e alongadas** e surgem devido ao escoamento das águas das chuvas ou de glaciares.

4- Planícies:

- Formas de relevo planas existentes a altitudes **inferiores** a 200m.

- Resultam da erosão de antigos relevos ou da acumulação de sedimentos.

Relevo no Mundo:



Algumas cordilheiras importantes:

- 1 - Montanhas Rochosas
- 2 - Andes
- 3 - Alpes
- 4 - Montes Atlas
- 5 - Himalaias
- 6 - Grande Cordilheira Divisória

Mais elevada: Himalaias

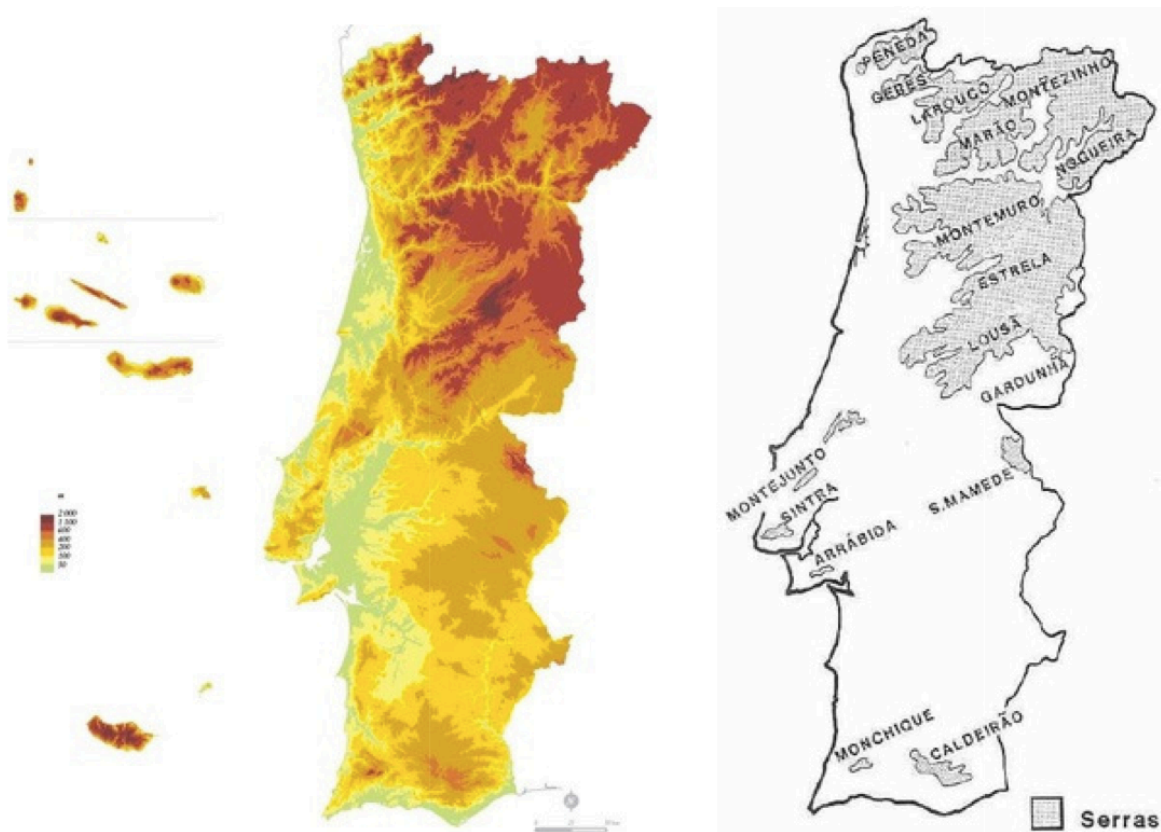
Mais extensa: Andes

Relevo na Europa:



- A - Pirenéus
- B - Alpes
- C - Apeninos
- D - Alpes Dináricos
- E - Cárpatos
- F - Balcãs
- G - Cáucaso
- H - Montes Urais
- I - Montes Escandinavos

Relevo em Portugal:



A Norte do Rio Tejo há uma predominância de **áreas montanhosas** e planaltos. O ponto mais alto do continente é a **Serra da Estrela**, com 1993 metros de altitude. Pelo contrário, a Sul encontramos vastas **planícies** (Lezíria Ribatejana e Alentejo) e pequenas elevações (Arrábida, Monchique ,...)

Quanto às regiões autónomas, destaca-se o **Pico** (Açores), com 2351 metros de altitude, sendo a maior elevação portuguesa. A ilha da **Madeira** é, também, bastante acidentada.